

DEPARTEMENT de L'ISERE
**SERVITUDES
D'UTILITE PUBLIQUE**
MOIDIEU-DETOURBE N° INSEE
238

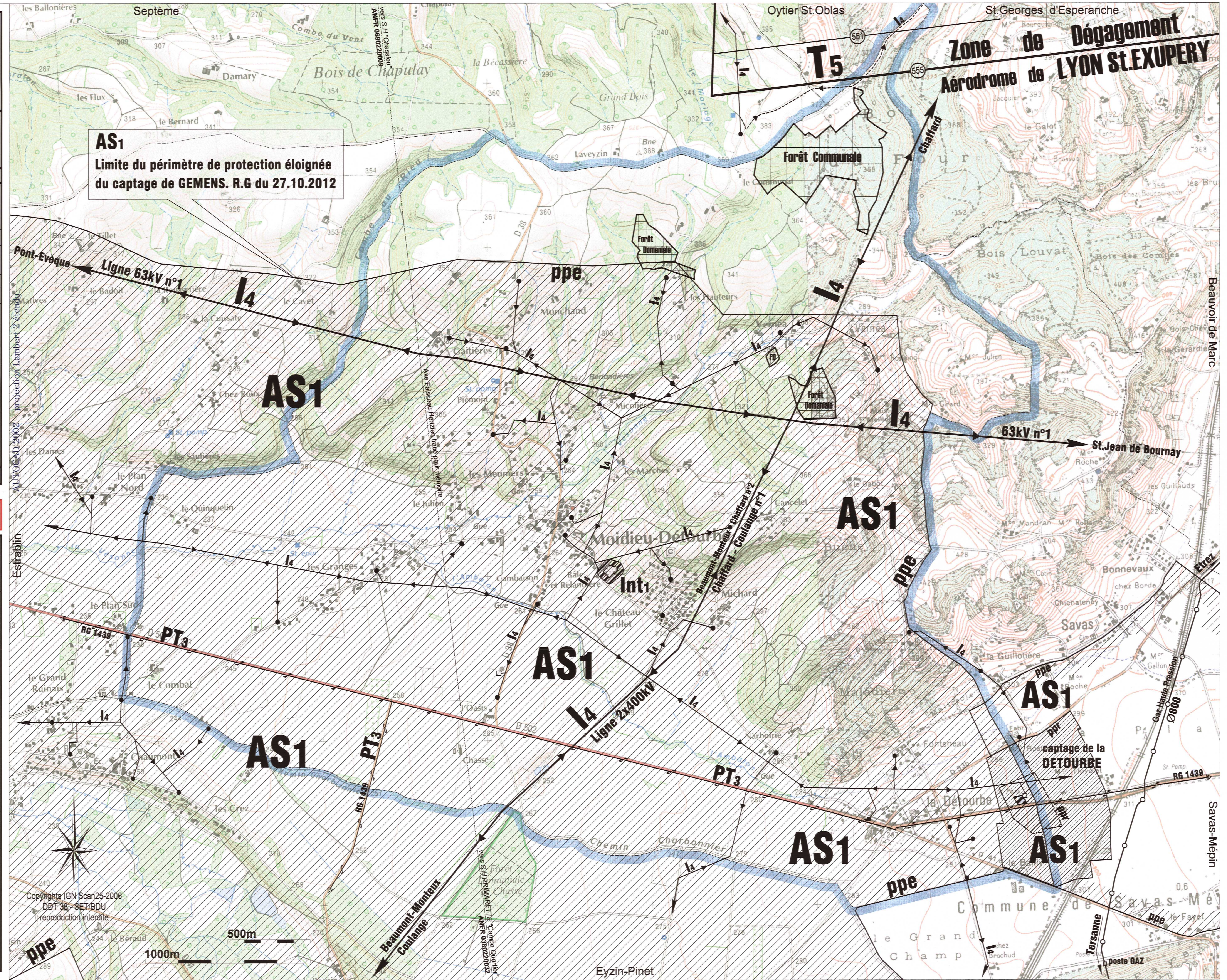
Direction Départementale des Territoires
Service Etudes et Territoires (SET/DU)
17, bd Joseph Vallier - BP 45 - 38040 - Grenoble cedex 9
tel: 04.56.59.46.49

SYMBOLE	CODE	INTITULE	SYMBOLE	CODE	INTITULE
	A2	Bois et forêts soumis au régime forestier (FC ou FD)		I2	Ouvrages (D.U.P) utilisant l'énergie des lacs et cours d'eau
	A3	Pose de canalisations souterraines d'irrigation		I3	Transport de gaz
	A4	Terrains riverains des canaux d'irrigation		I4	Transport d'électricité
	A5	Terrains riverains des cours d'eau non domaniaux		I5	Transport de produits chimiques
	A9	Canalisations publiques d'eau potable		Int1	Voisinage des cimetières
	A9	Zones agricoles protégées (ZAP)		JS1	Installations sportives
	AC1	Protection des monuments historiques 1: classés 2: inscrits		PM1	Plans de Prévention des Risques Naturels prévisibles
	AC2	Protection des sites et monuments naturels 1: classés 2: inscrits		PM2	Installations classées
	AC3	Reserves naturelles		PM3	Plans de Prévention des Risques Technologiques opposables
	AC4	Protection du patrimoine architectural et urbain		PT1	Protection contre les perturbations électro-magnétiques
	Ar5	Fortifications - Ouvrages militaires		PT2	Transmissions radio-électriques Protection contre les obstacles
	Ar6	Champs de tir		PT3	Communications téléphoniques et télégraphiques
	AS1	Périmètre de protection des eaux potables et minérales		T1	Chemins de fer
	EL3	Halage et marchepied		T2	Survol de téléphériques
	EL4	Remontées mécaniques et pistes de ski		T4	Aéronautiques de balisage
	EL7	Alignements		T5	Aéronautiques de dégagement
	EL10	Parcs nationaux		T6	Radioélectriques : protection des installations de navigation et d'atterrissage
	I1	Transports d'hydrocarbures liquides ou liquéfiés Construction et exploitation de pipe-lines			

ECHELLE : 1/10.000 ETABLI le : 08.01.15 MODIFIE le : 08.01.2015

NB: Ce document est un plan de référence directement utilisable dans la plupart des cas.
Pour plus de précisions, consulter le service gestionnaire de la servitude ainsi que les actes
instituts de la servitude.

MODIFICATIONS		
date	code	nature
05.02.96		Mise à jour PAC Révision n°2
08.01.15	PT2 JS1 Pour info Pour info AS1	Mise à jour pour la révision du POS en PLU. Suppression protection le long du faisceau Chassieu-Primarette (Décret 17.01.2002) Suppression des servitudes inexistantes (vér. fiches RES - DDJSS) Suppression du code A1 pour les bois et forêts soumis au régime forestier (servitude abrogée par la loi d'orientation forestière du 09.07.2001 - art.72) Ajout canalisation impactante gaz DN800/PMS80 Etrez - Tersanne Mise à jour périmètre de protection éloignée (ppe) du captage de GEMENS (RG du 27.10.2012)



AS1
**Limite du périmètre de protection éloignée
du captage de GEMENS. R.G du 27.10.2012**

Copyrights IGN Scan25-2006
DDT 38 - SET/BDU
reproduction interdite